

## Le Patrimoine et moi

L'Éducation nationale, la D.R.A.C. Rhône-Alpes et la Ville de Lyon, représentée par les musées Gadagne, les Archives municipales et les missions Projet Educatif Local et Site historique initient et valorisent depuis 5 ans des projets d'éducation au patrimoine urbain en direction des scolaires. L'objectif partagé par tous est d'aider les enfants à comprendre leur environnement proche, à s'approprier leur ville et son patrimoine et à devenir des citoyens responsables.

Les enfants sont partis à la découverte de la ville grâce à des parcours, des ateliers sur documents originaux, des rencontres avec des artisans, des habitants et des artistes. En nous livrant leur découverte par différents travaux de restitutions (film, exposition, livre, jardin...), ils nous invitent à poser un regard neuf sur la ville.

## Les Archives municipales

Faire la preuve, garder la trace, telles sont les deux missions des Archives municipales de Lyon. Elles conservent actuellement 16 km linéaires de documents depuis le 13<sup>e</sup> siècle.

Le service éducatif propose de faire découvrir aux jeunes les sources de l'histoire et leur donner accès de manière pédagogique et ludique aux archives de la ville de Lyon.

1 place des Archives - Lyon 2<sup>e</sup>  
[www.archives-lyon.fr](http://www.archives-lyon.fr)

## Les musées Gadagne

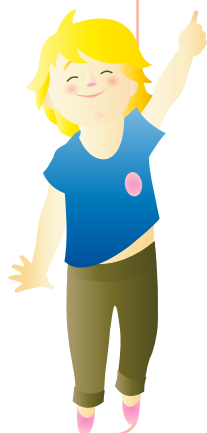
Situé au cœur du Vieux-Lyon, l'ensemble Gadagne est un édifice Renaissance abritant deux musées majeurs : le musée d'histoire de Lyon et le musée des marionnettes du monde.

Pour explorer le tout, visites guidées, familiales, contées, ateliers, ou spectacles sont proposés tout au long de l'année.

1 place du petit Collège - Lyon 5<sup>e</sup>  
[www.gadagne.musees.lyon.fr](http://www.gadagne.musees.lyon.fr)

Renseignements :

[www.gadagne.musees.lyon.fr](http://www.gadagne.musees.lyon.fr)  
[www.visaville.net/patetmoi/index.html](http://www.visaville.net/patetmoi/index.html)



13 écoles (85 classes) à la découverte du patrimoine urbain de proximité

# le patrimoine et moi 2010



photos : les écoles et Bénédicte Aurault  
graphisme : +mieux / illustration : Domitille Lecca



Gadagne  
musées



Opération initiée par la Ville de Lyon, l'Éducation nationale et la DRAC Rhône-Alpes  
Coordination : musées Gadagne / Archives municipales

# le patrimoine et moi 2010

## École des Tables Claudiennes 1<sup>er</sup> arr.

Toute l'école maternelle  
et 4 classes de cycle 2 et cycle 3

« Les pentes de la Croix-Rousse de l'Antiquité à nos jours.

Des regards autour de nous »

Partant de leur univers proche pour aller vers le monde des adultes, les enfants jouent les explorateurs : ils regardent, écoutent, photographient, dessinent, inventent. Leur exploration les amène à découvrir les richesses archéologiques et artisanales de leur quartier : ces métiers qui ont fait et font encore la spécificité des pentes Croix-roussiennes.

Partenaires : musées Gadagne, service archéologique de la Ville de Lyon, association Soierie Vivante, musée gallo-romain de Lyon-Fourvière, Camille Llobet - artiste en résidence Enfances Arts et langages, Oseramik - atelier de céramique.

## École maternelle Paul Chenavard 1<sup>er</sup> arr.

Toute l'école

« C'est un jardin extraordinaire »

Après s'être approprié les jardins et espaces verts du quartier, et avoir réfléchi au rôle de la nature en ville, les enfants ont réalisé un jardin intérieur imaginaire.

Partenaires : musée des Beaux-arts, espaces verts de la Ville de Lyon, Noémie Huard - plasticienne, Nadia Berkane - illustratrice, OCCE, parc de l'internat Favre.

## École maternelle du Gros Caillou 4<sup>e</sup> arr.

Toute l'école

« Jardins et langages »

Partis à la découverte de la Croix-Rousse verte, les élèves ont décliné les jardins avec différentes postures d'apprentissage : jardins à regarder, écouter, toucher, collecter, parler, cultiver, dessiner, rêver... Le jardin pédagogique de l'école concrétise ces multiples regards.

Partenaires : musées Gadagne, association jardin Rosa-Mir, Pierre Laurent - plasticien.

## École Joseph Cornier 4<sup>e</sup> arr.

Toute l'école maternelle et élémentaire

« Tous les patrimoines de Lyon »

L'école s'est engagée dans une exploration du quartier et de la ville de Lyon à travers plusieurs objets de patrimoine. Exploration du patrimoine matériel (l'école, les ponts et places, les églises...), ou immatériel (la gastronomie, la soierie, les marionnettes...).

Partenaires : Archives municipales, musées Gadagne, Maison des Canuts, association Par-ci par l'art, Société des amis de Lyon et de Guignol, Robert Luc - historien de la Croix-Rousse, Christophe Bertrand - cuisinier...

## Écoles maternelles Mathilde Siraud et La Sarra 5<sup>e</sup> arr.

Les deux écoles

« Cultivons notre quartier

Que se cache-t-il derrière les murs ? »

Les enfants ont appris à regarder, questionner le paysage naturel et différencier les types d'espaces verts. Grâce à cela, ils ont pu réaliser un jardin de rue, montée du télégraphe, ainsi qu'un travail plastique sur cette thématique.

Partenaires : musées Gadagne, association Jardingues, espaces verts de la Ville de Lyon, musée des Beaux-arts, T. Duchêne - animateur TICE, A. Bonassieux - plasticienne, M. Copier - monteuse.

## École élémentaire Joliot Currie 5<sup>e</sup> arr.

4 classes de cycle 3

« Il était une fois mon quartier, ma ville... »

Les élèves se sont lancés dans la réalisation d'un conte illustré. Visites d'expositions, découverte de différents quartiers de la ville, recherches documentaires, lecture de contes d'hier et d'aujourd'hui sont autant d'étapes qui ont permis aux enfants de faire mûrir leur histoire... Et aujourd'hui Tao est prête à partir à l'aventure !

Partenaires : Archives municipales, Bibliothèque municipale de Lyon 5<sup>e</sup>, Laurent Tardy - auteur, illustrateur.

## École élémentaire Jean Rostand 6<sup>e</sup> arr.

4 classes de cycle 3

« 120 ans d'histoire au cœur des Brotteaux »

À l'occasion de sa rénovation, nous nous sommes replongés dans l'histoire de l'école, aussi bien sur le plan du système scolaire, que sur le plan architectural : quand a-t-elle été construite ? Comment vivait-on à l'école sous la 2<sup>nd</sup>e guerre mondiale ? Quel nom lui a-t-il été attribué ?

Partenaires : Archives municipales, musées Gadagne, DDE du Rhône, sœurs franciscaines, mairie du 6<sup>e</sup> arr.

## Cité Scolaire Internationale 7<sup>e</sup> arr.

4 classes de cycle 3

« À Gerland, je prends racine »

À travers une étude historique et géographique, la découverte du quartier de Gerland a permis aux enfants, venant du monde entier, de s'approprier un espace et de créer une histoire et une culture commune.

Partenaires : Archives municipales, Robins des villes, CAUE du Rhône, halle Tony Garnier, mairie du 7<sup>e</sup> arr., Alain Chenevez - sociologue, Philippe Dufieux, Jean-Paul Brochot - architectes, société Avenance...

## École maternelle Paul-Émile Victor 8<sup>e</sup> arr.

Toute l'école

« En sortant de l'école... »

... Nous avons remonté le temps du quartier Lumière au quartier Saint-Jean et comparé ces deux espaces urbains.

Partenaires : musées Gadagne.

## École Combe Blanche 8<sup>e</sup> arr.

3 classes de maternelle et 2 classes de cycle 2 et 3

« Mon quartier en jeu »

Les élèves ont observé les bâtiments, le mobilier urbain, la signalisation routière, les enseignes, à la recherche de caractéristiques ou de détails intéressants (graphisme, couleurs, textures)... Cela leur a permis de réaliser un jeu de piste.

« L'école : voyageons dans le temps »

Les élèves sont partis à la découverte de leur école, vieille de 100 ans, en comparant école d'autrefois et école d'aujourd'hui : les jeux de cour, le matériel scolaire, la vie de classe, le fonctionnement général de l'école.

Partenaires : Archives municipales, musées Gadagne, maison de retraite « la saison dorée », la classe musée Jean Macé, Karine Lefebvre - architecte, plasticienne.

## École élémentaire Édouard Herriot 8<sup>e</sup> arr.

Toute l'école

« L'abécéd'Herriot »

Couronnant trois ans de travail sur le patrimoine de proximité autour de leur école, les élèves et leurs enseignants vous invitent à parcourir leur Abécédaire géant, réalisé à partir de la collecte de documents, d'histoires, de recherches...

Partenaires : Ville de Lyon, Editions Jacques André.

## École élémentaire Jean Mermoz 8<sup>e</sup> arr.

Toute l'école

« Panne des sens »

Perdre un sens quelques minutes pour sensibiliser au handicap, aider, améliorer le quotidien de la personne handicapée...

« Lumière sur le cinéma et autres distractions d'autrefois »

Les stars de Cannes savent-elles que le long tapis rouge du cinéma naquit à Lyon ? Les élèves nous proposent de redécouvrir ses origines.

Partenaires : Archives municipales, musées Gadagne, Institut Lumière, école de chiens d'aveugle de Lyon et du centre est.

