



Les Archives municipales de Lyon conservent dans leurs fonds anciens des empreintes de cartes à jouer datant du début du 18<sup>e</sup> siècle. Ces planches servaient à des fins de contrôle.

Les cartes étaient gravées sur bois, imprimées puis peintes au pochoir.

**Nous vous présentons une planche qui peut vous inspirer pour fabriquer votre propre jeu de cartes, et aussi des cartes à imprimer et colorier vous même.**

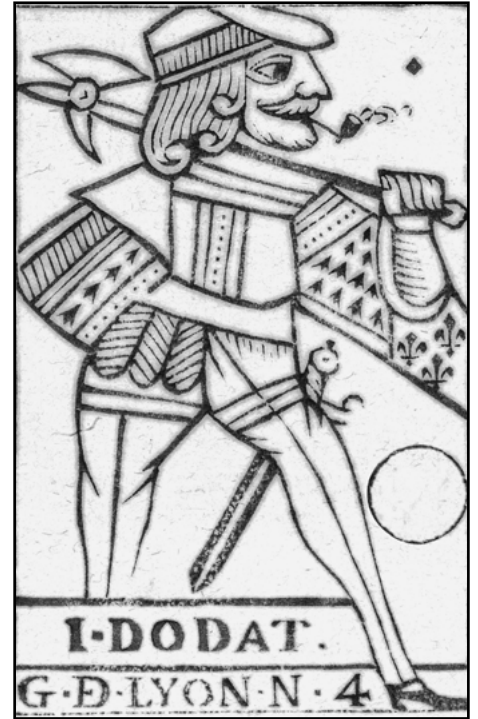




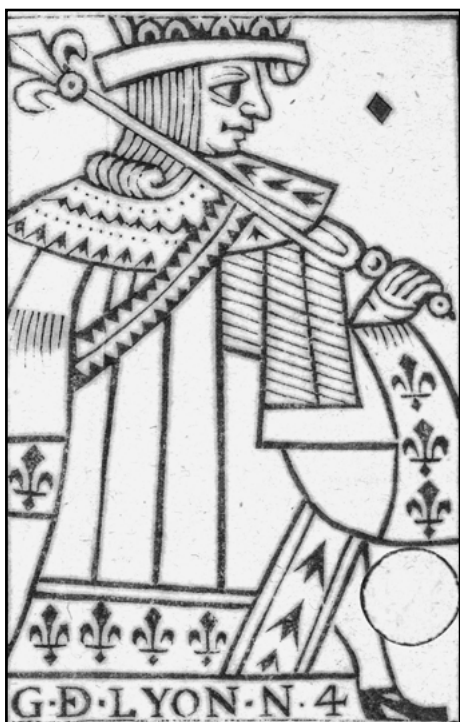
Empreinte ou figure de la planche dont les Maîtres, Cartiers de cette ville se serviront pour l'impression des Cartes au bureau de la ferme à commencer de ce jour trentième septembre mil sept cent onze

Empreinte ou figure de la planche dont les maîtres cartiers de cette ville se serviront pour l'impression des cartes au bureau de la forme à commencer de ce jour trentième septembre mille sept cent onze.

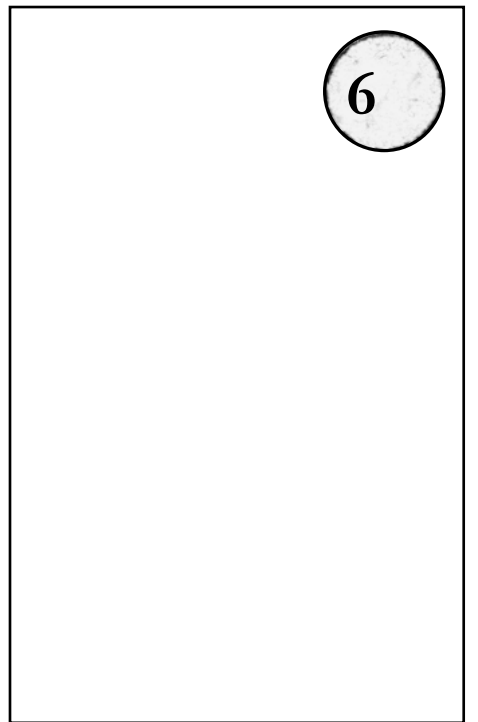
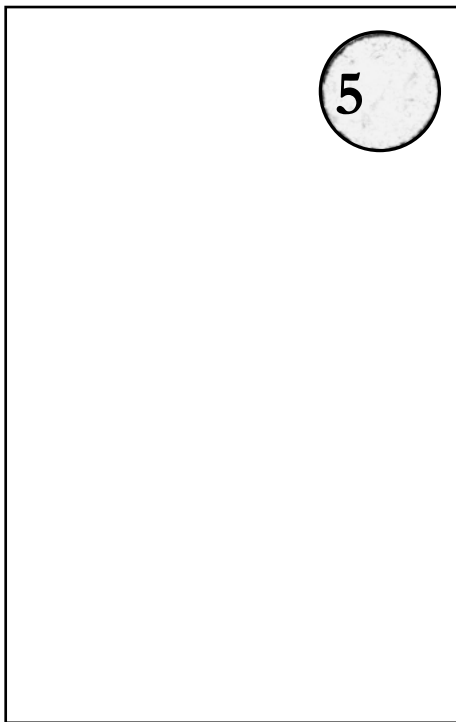
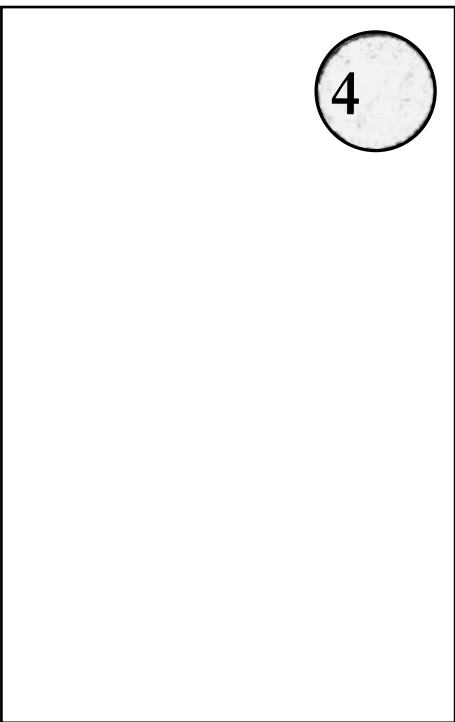
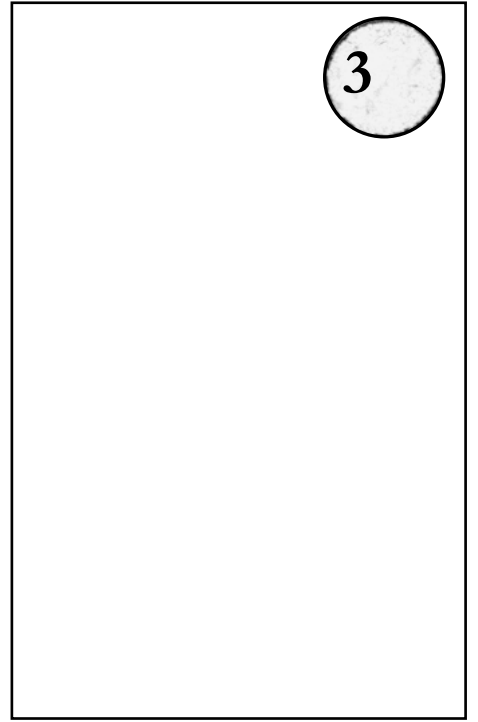
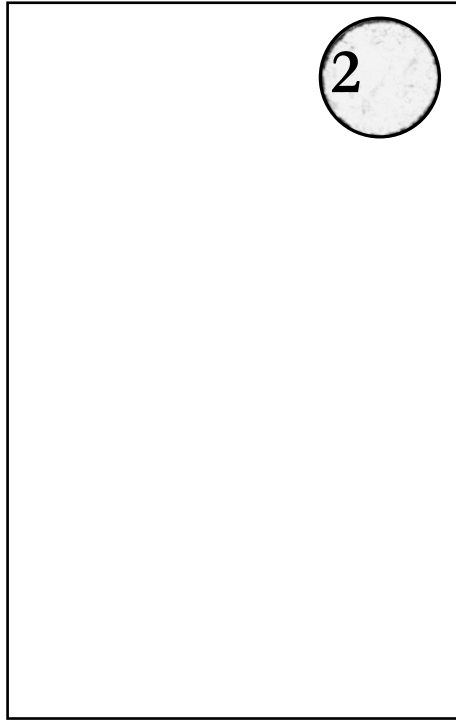
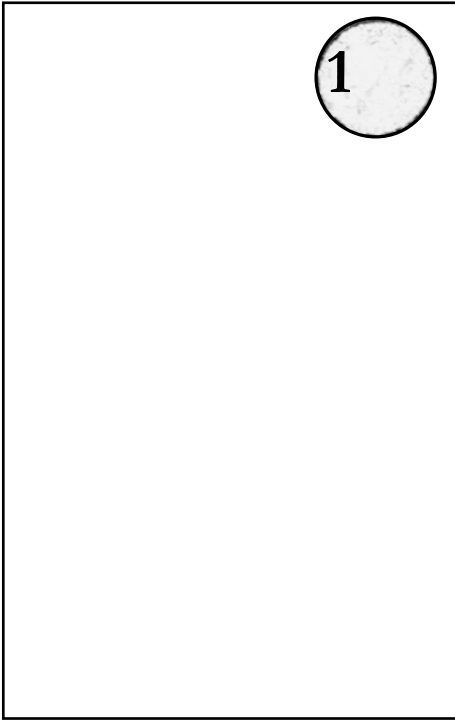




Cette planche permet de réaliser les figures noires.  
Les ronds sur les cartes permettent d'inscrire les  
couleurs (pique et trèfle).



Cette planche permet de réaliser les figures rouges.  
Les ronds sur les cartes permettent d'inscrire les  
couleurs (coeur et carreau).



Cette planche permet de réaliser les cartes numériques de toutes les couleurs.

Il faut imprimer la page 4 fois (une fois par couleur).

7

8

9

10

J

Cette planche permet de réaliser les cartes numériques de toutes les couleurs.

Il faut imprimer la page 4 fois (une fois par couleur).